

620

Objemový suchoběžný vodoměr



Charakteristika

DN 15 - 40, PN 16

Suchoběžný, chráněn vůči vlivu magnetického pole

Vysoká přesnost a spolehlivost

Nízké tlakové ztráty

Malá citlivost na případné nečistoty

Bezhlukový chod

Popis

Vodoměr 620 byl speciálně vyvinut pro přesnější sledování vodovodních sítí a pro lepší optimalizaci fakturace.

Objemová konstrukce vodoměru umožňuje dosažení bezkonkurenční přesnosti a měřicího rozsahu.

Spolehlivost vodoměru 620, odolnost vůči nečistotám a tichý chod jsou základem spokojenosti majitele vodoměru i provozní společnosti rozvodného systému. Vodoměr vybaven počítadlem v kombinaci měď/sklo nebo plastovým počítadlem se stěračem je čitelný po celou dobu životnosti a vhodný pro instalace, kde je zaplaven vodou.

Vodoměr 620 je připraven pro možnosti dálkového přenosu dat a kdykoliv i během zabudování v potrubí může být bez porušení ověřovací plomby a bez nutnosti demontáže z potrubního systému vybaven modulem pro dálkový přenos dat a připojen do systému odečtu měřičů.

Možnosti dodatečného vybavení

Nasazení impulzního nebo datového modulu HRI pro dálkový přenos dat

Klapka proti zpětnému toku

Plastové počítadlo a počítadlo sko/měď

Šroubení

Značení



Možnost identifikace vodoměru podle požadavky zákazníka.

Přesnos a spolehlivost

Jsou použity nové materiály s hustotou velmi blízké hustotě vody, které umožňují hladký pohyb kroužku v měřící komoře i při velmi nízkém průtoku.

Dodávan s ověřením dle směrnice MID 2014/32/EC s rozsahem R do 345 (Q₃ 2,5 do R400).

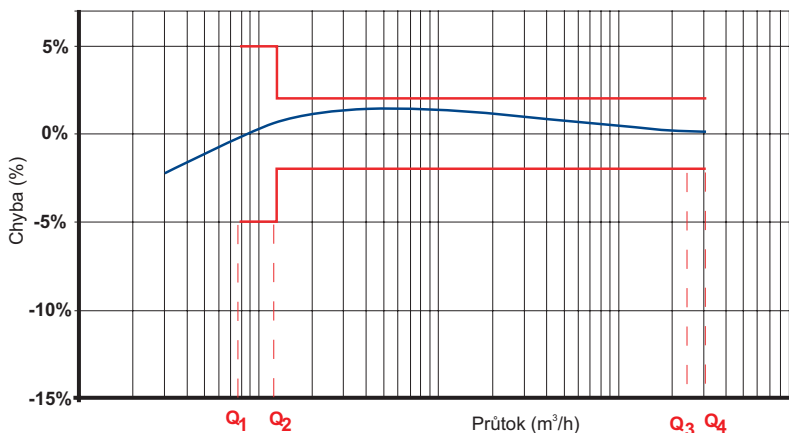
Nejmenší částice, které projdou oběma sítky, projdou vodoměrem bez jeho poškození z důvodu pružných vlastností materiálu kroužku a měřící komory a dále jejich povrchové odolnosti.

Povrchová tvrdost kroužku a měřící komory zabraňují poškození a tvorbě rýh.

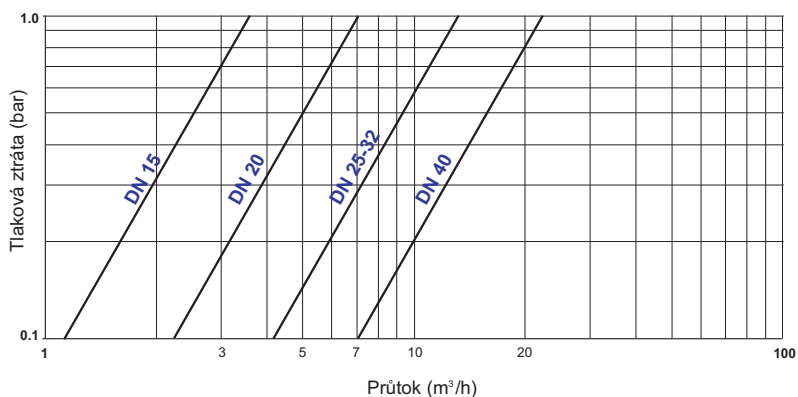
Převod od kroužku se nachází v suché komoře (počítadlo), což zcela vylučuje zablokování vodoměru nečistotami přítomnými ve vodě.

Tento typ vodoměru si udržuje své metrologické vlastnosti po velmi dlouhou dobu provozu i za ztížených provozních podmínek.

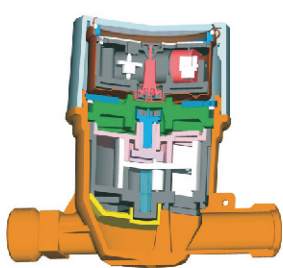
Typická křivka chyb



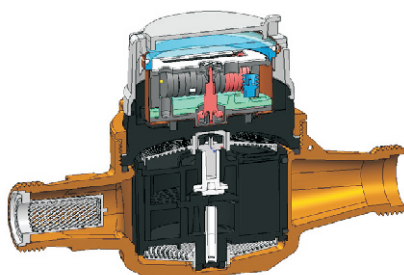
Typická křivka tlakových ztrát



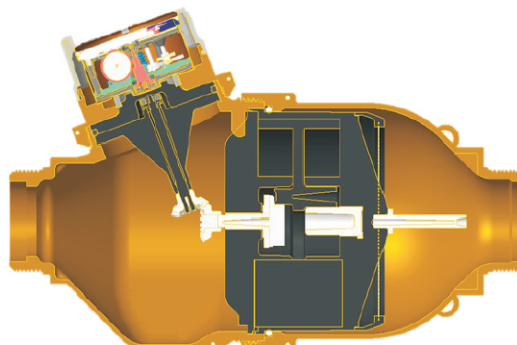
Příčný řez vodoměrem



620, DN 15



620, DN 20



620, DN 40

Odečitelnost naměřených hodnot

Číselník s 8 válečky (5 pro m³ a 3 pro litry) a jeden ručičkový ukazatel zajišťují dokonalou odečitelnost vodoměru. Minimální dílek je 0,05 l.

Vodoměr je vybaven centrální hvězdicí, jejíž rotace indikuje průtok vody.

Tento indikátor je možno rovněž použít k detekci nežádoucích úniků vody v důsledku netěsnosti za vodoměrem.

Plastové počítadlo (pouze DN 15-20) je vybaveno vnitřním stírátkem zajišťujícím dokonalou odečitelnost za všech okolností.

Možnost montáže do všech poloh a suchoběžné počítadlo o otočné o 350 zaručují snadný odečet naměřených hodnot ve všech pozicích.

Schválení typu

MID schválení

- 2004/22/EC (MID) jakož i 2014/32/EU
- EN 14154:2005 + A2 :2011
- OIML R49:2013
- ISO 4064:2014

Q₃ 2,5 DE-07-MI001-PTB002

Q₃ 4 DE-07-MI001-PTB004

Q₃ 6,3 - 16 DE-15-MI001-PTB019

Soulad s požadavky pro styk s pitnou vodou

KTW/DVGW (D) Hydrocheck (B)

ACS (F) KIWA (NL)

WRAS (UK)

Technické parametry

Metrologické parametry podle směrnice MID 2014/32/EU

Dimenze	DN	mm	15	20	25	32	40
Trvalý průtok	Q ₃	m ³ /h	2.5	4	6.3	10	16
Rozsah "R"	Q ₃ /Q ₁	R	40 / 80 / 160 / 315				
Maximální průtok ⁽¹⁾	Q ₄	m ³ /h	3.125	5.0	7.875	12.5	20.0
Minimální průtok ⁽¹⁾ (povolená chyba ±5%)	Q ₁	l/h	7.93	12.7	20	31.74	50.8
Přechodový průtok ⁽¹⁾ (povolená chyba ±2%)	Q ₂	l/h	12.7	20.31	32	50.8	81.27

⁽¹⁾ Hodnoty pro R=315

Hlavné rozměry a hmotnost

Dimenze	DN mm	15	20	25	30	40
Stavební délka	L mm	170 ⁽¹⁾	190 ⁽³⁾	260 ⁽⁴⁾	260	300
Šířka	D mm	79.7	93.5	135	135	150
Celková výška	H mm	132.7	123	186	186	193
Výška	h mm	15.5	37.5	68	68	75
Závit vodoměru	inch	G ³ / ₄ "B ⁽²⁾	G1"B	G1 1/4"B	G1 1/2"B	G2"B
Průměr přípoj. částí	mm	26.44	33.25	41.91	47.80	59.61
Závit přípojovacích částí		R 1/2	R 3/4	R 1	R 1 1/4	R 1 1/2
Hmotnost	kg	1.0	1.6	3.7	3.8	5.0

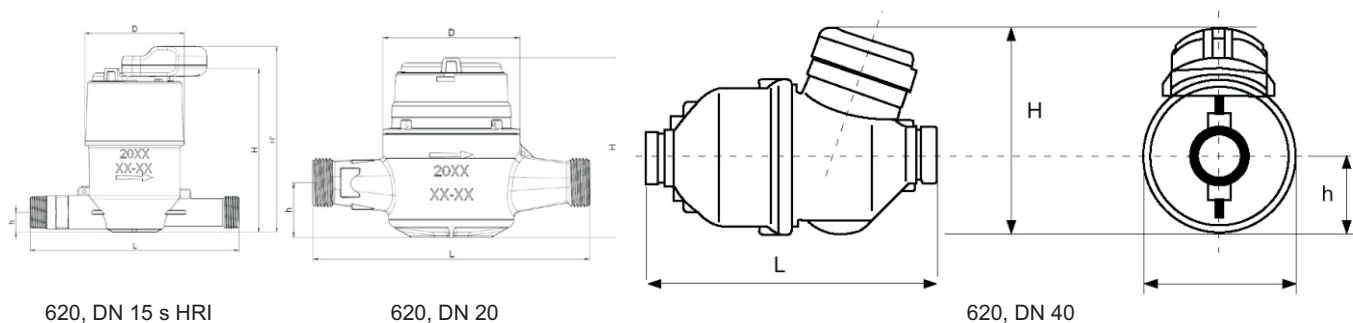
(1) dodáno rovněž v délkách 110, 114, 115, 130, 134 a 165 mm

(2) dodáno rovněž v délce 165 mm se závitom 1"

(3) dodáno rovněž v délce 165 mm

(4) dodáno rovněž v délce 198 mm (s Q₃ 4)

Rozměrový náčrtek



HRI snímač

Počítadlo vodoměru 620 je standardně vybaveno ručičkou s pokovenou destičkou pro aktivaci modulu HRI. Modul HRI induktivně snímá otáčky ručičky zaznamenávající protékající množství média v litrech a následně je mění na impulsní nebo datový výstup.

HRI - univerzální elektronický sensor (modul) dodávan ve dvou provedeních :

1. HRI Pulse Unit - impulsní jednotka s vysokým rozlišením impulsů a s detekcí směru toku. Pointer vodoměru 620 aktivuje HRI modul v základním rozlišení 1 liter/impuls. Hodnota impulsu může být nastavena u výrobce jednou z následovných hodnot : 1 / 10 / 100 / 1000 / 2,5 / 25 / 250 litrů.

2. HRI Data Units - jednotka s datovým rozhraním, které podporuje mobilní systém odečítání MiniBus i pevný systém odčítání M-Bus. Přenos dat je v souladu s protokolem IEC 870.

Podrobnější informace o module HRI získáte z katalogového listu LS 8100 CZ.



System řízení kvality OQS-certifikován
podle ISO 9001, Reg.-Nr.: 3496/0